

LEGENDA

AREE A RISCHIO

- 1 - Aree a rischio
- 2 - Aree da preallertare
- 3 - Zone urbane potenzialmente colpite

PUNTI CRITICI DA PRESIDIARE

- 1 - Punto critico

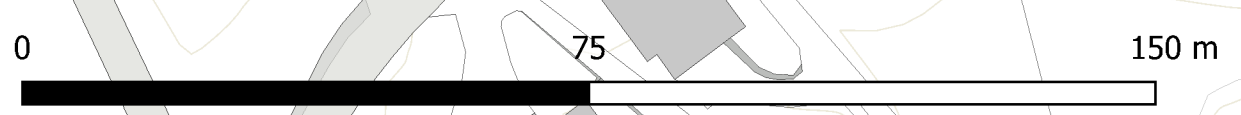
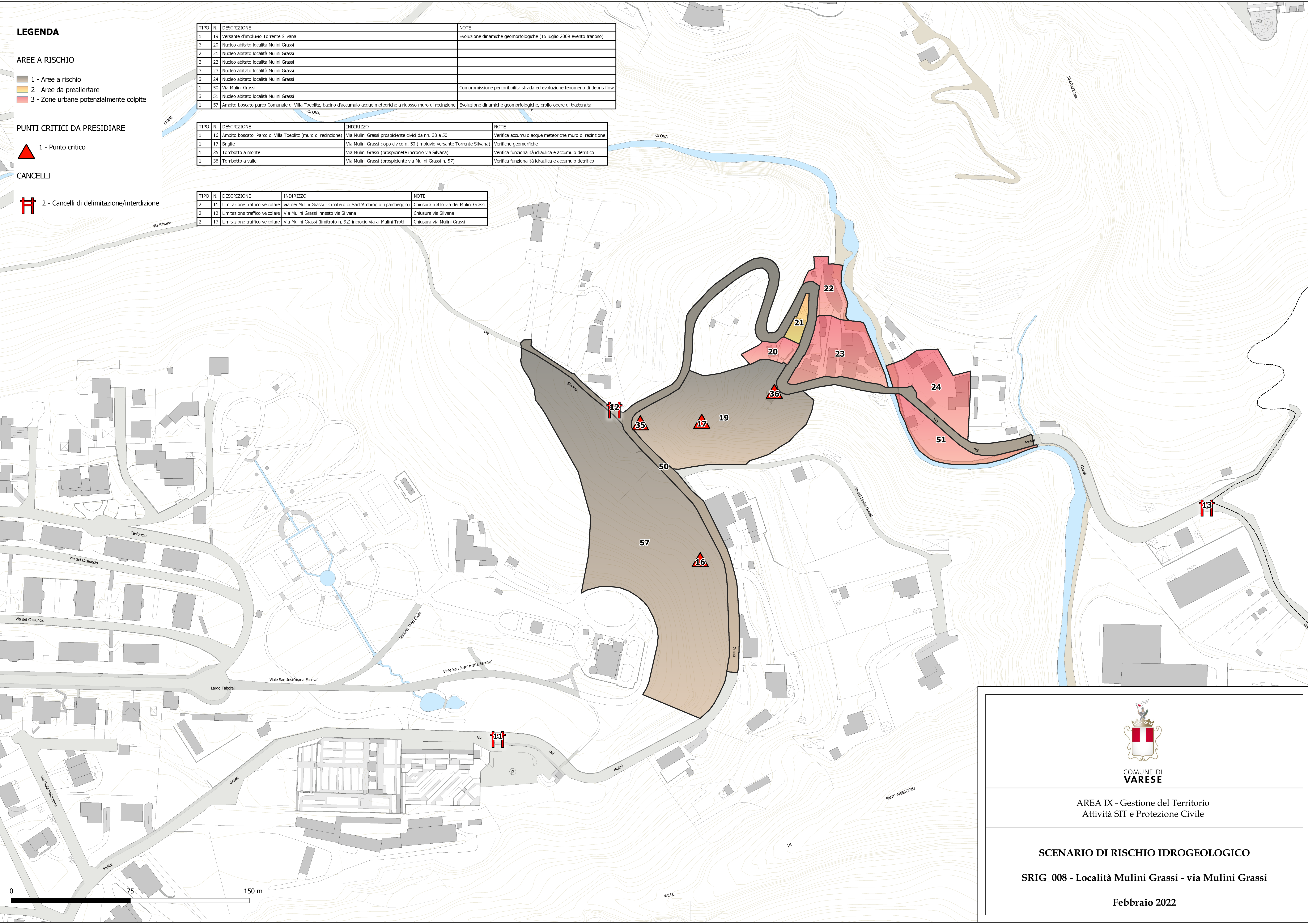
CANCELLI

- 2 - Cancelli di delimitazione/interdizione

TIPO	N.	DESCRIZIONE	NOTE
1	19	Versante d'impiuvio Torrente Silvana	Evoluzione dinamiche geomorfologiche (15 luglio 2009 evento franoso)
3	20	Nucleo abitato località Mulini Grassi	
2	21	Nucleo abitato località Mulini Grassi	
3	22	Nucleo abitato località Mulini Grassi	
3	23	Nucleo abitato località Mulini Grassi	
3	24	Nucleo abitato località Mulini Grassi	
1	50	Via Mulini Grassi	Compromissione percorribilità strada ed evoluzione fenomeno di debris flow
3	51	Nucleo abitato località Mulini Grassi	
1	57	Ambito boscato parco Comunale di Villa Toepfritz, bacino d'accumulo acque meteoriche a ridosso muro di recinzione	Evoluzione dinamiche geomorfologiche, crollo opere di trattenuta

TIPO	N.	DESCRIZIONE	INDIRIZZO	NOTE
1	16	Ambito boscato Parco di Villa Toepfritz (muro di recinzione)	Via Mulini Grassi prospiciente civici da nn. 38 a 50	Verifica accumulo acque meteoriche muro di recinzione
1	17	Briglie	Via Mulini Grassi dopo civico n. 50 (impiuvio versante Torrente Silvana)	Verifiche geomorfiche
1	35	Tombotto a monte	Via Mulini Grassi (prospiciente incrocio via Silvana)	Verifica funzionalità idraulica e accumulo detritico
1	36	Tombotto a valle	Via Mulini Grassi (prospiciente via Mulini Grassi n. 57)	Verifica funzionalità idraulica e accumulo detritico

TIPO	N.	DESCRIZIONE	INDIRIZZO	NOTE
2	11	Limitazione traffico veicolare	Via dei Mulini Grassi - Cimitero di Sant'Ambrogio (parcheggio)	Chiusura tratto via dei Mulini Grassi
2	12	Limitazione traffico veicolare	Via Mulini Grassi innesto via Silvana	Chiusura via Silvana
2	13	Limitazione traffico veicolare	Via Mulini Grassi (limitrofo n. 92) incrocio via ai Mulini Trotti	Chiusura via Mulini Grassi





COMUNE DI VARESE

AREA IX - Gestione del Territorio
Attività SIT e Protezione Civile

SCENARIO DI RISCHIO IDROGEOLOGICO

SRIG_008 - Località Mulini Grassi - via Mulini Grassi

Febbraio 2022